

TX 12/29

LA FORZA ELEVATRICE



MX – TX

I carrelli della serie TX sono caratterizzati da trazione manuale e sollevamento elettro-idraulico. La loro grande stabilità permette di sollevare in tutta sicurezza anche carichi molto elevati. La versione 12 (1.2 t) presenta di serie le ruote in poliuretano per offrire la massima scorrevolezza anche con i carichi più elevati.



CHIAVE DI AVVIAMENTO E STACCA BATTERIA

La chiave di avviamento presente sul carrello TX svolge una duplice funzione:

- di accensione/spengimento del carrello;
- di emergenza, interrompendo completamente l'erogazione della batteria ed impedendo quindi il sollevamento delle forche



FRENO A PEDALE

Il freno a pedale, disponibile sia sulle macchine MX che TX, svolge la funzione di freno di stazionamento.



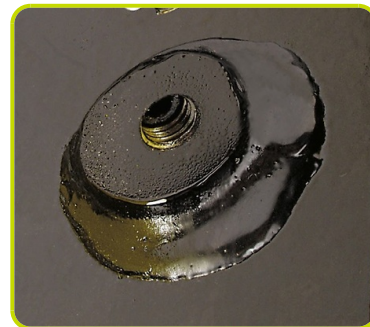
TIMONE

- La copertura in plastica aumenta l'ergonomia del timone rendendo le operazioni di sollevamento e trasporto ancora più "leggere".
- La leva di comando a 3 posizioni (discesa, neutro, salita) è posizionata sul timone per favorire la semplicità di manovra.



TAMPONI REGISTRABILI

La versione TX 12 è dotata di tamponi registrabili che riducono al minimo eventuali oscillazioni durante il sollevamento.



Descrizione

1.1 Costruttore		LIFTER
1.3 Tipo di Propulsione		Manuale
1.4 Sistema di guida		Accompagnamento
1.5 Portata	Q Kg	1200
1.6 Baricentro	c mm	600
1.8 Distanza asse ruote di carico da base forca	x mm	780
1.9 Passo	y mm	1155

Pesi

2.1 Massa in servizio con batteria	Kg	431
2.2 Carico asse posteriore (pieno carico)	Kg	1129
2.2 Carico asse anteriore (pieno carico)	Kg	502
2.3 Carico asse anteriore (senza carico)	Kg	310
2.3 Carico asse posteriore (senza carico)	Kg	121

Telaio/Ruote

3.1 Gommatura, anteriore		NOT APPLICABLE
3.1 Gommatura Ruote Stabilizzatrici		POLY.C.
3.1 Gommatura posteriore		NYLON
3.3 Dimensione ruote posteriori - Diametro	mm	82
3.3 Dimensione ruote posteriori - Larghezza	mm	70
3.4 Dimensioni ruote laterali - Diametro	mm	200
3.4 Dimensioni ruote laterali - Larghezza	mm	50
3.5 Dimensioni ruote posteriori - Q.tà (x=motrice)	nr	2
3.6 Carreggiata anteriore	b10 mm	720
3.7 Carreggiata posteriore	b11 mm	410

Dimensioni

4.2 Altezza, montante chiuso	h1 mm	1980
4.4 Altezza di sollevamento	h3 mm	2810
4.5 Altezza, montante sfilato	h4 mm	3385
4.9 Altezza del timone in posizione di guida max	h14 mm	1080
4.15 Altezza forche abbassate	h13 mm	90
4.19 Lunghezza totale	l1 mm	1850
4.20 Lunghezza unità motrice	l2 mm	700
4.21 Larghezza totale	b1 mm	850
4.22 Dimensioni forche - Spessore	s mm	70
4.22 Dimensioni forche - Larghezza	e mm	150
4.22 Lunghezza forche	l mm	1150
4.24 Larghezza frontale forche	b3 mm	650
4.25 Larghezza forche	b5 mm	560
4.32 Luce libera a metà passo	m2 mm	20
4.34 Corridoio di stivaggio per pallet 800x1200 longitudinalmente	Ast mm	2540
4.35 Raggio di volta	Wa mm	1760

Prestazioni

5.10 Freno di servizio

NOT
APPLICABLE

Motori elettrici

8.4 Rumorosità all'orecchio dell'operatore

dB(A)

67

Portate residue

Altezza di sollevamento (H3) 2500 mm

Kg

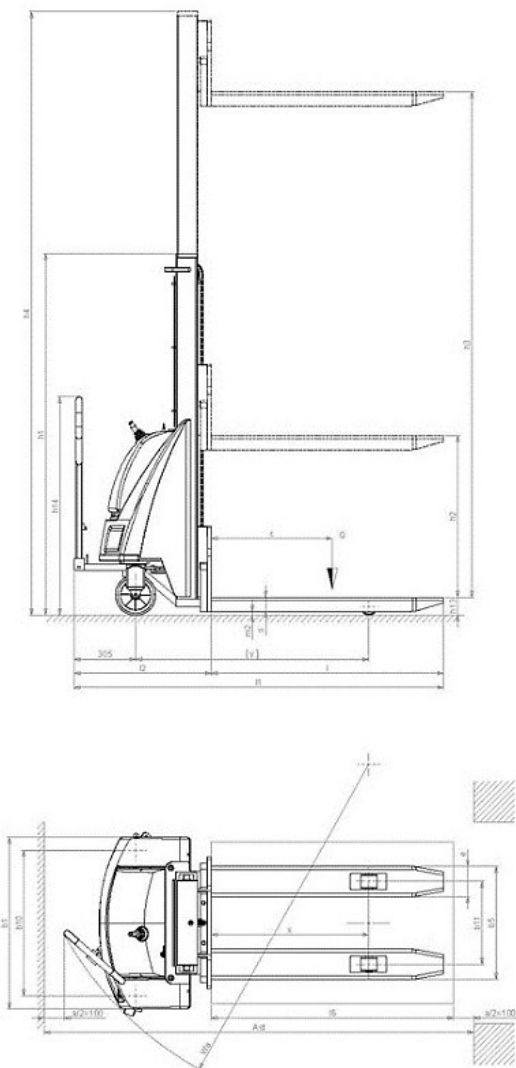
1200

Altezza di sollevamento (H3) 2900 mm

Kg

800

Batteria e caricabatteria integrati



The information is aligned with the Data file at the time of download. Printed on 09/03/2020 (ID 640)

©2019 | PR INDUSTRIAL s.r.l. | All rights reserved | Image shown may not reflect actual package.
Specifications subject to change without notice

